

Secretaria Municipal de Saúde

Prestação de Contas
3º Quadrimestre de 2020

Prestação de Contas 3º Quadrimestre de 2020

Em obediência a Lei complementar 141 de 13 de janeiro de 2.012.

Art. 36. O gestor do SUS em cada ente da Federação elaborará relatório detalhado referente ao quadrimestre anterior, o qual conterà, no mínimo, as seguintes informações:

I - montante e fonte dos recursos aplicados no período;

II - auditorias realizadas ou em fase de execução no período e suas recomendações e determinações;

III - oferta e produção de serviços públicos na rede assistencial própria, contratada e conveniada, cotejando esses dados com os indicadores de saúde da população em seu âmbito de atuação.

Secretaria Municipal de Saúde



Identificação	
UF:	São Paulo
Município:	Cubatão
Quadrimestre a que se refere o relatório:	3º de 2020

Secretaria de Saúde	
Razão Social da Secretaria de Saúde	Secretaria Municipal de Saúde
CPNJ:	17.262.670/0001-89
Endereço da Secretairia de Saúde (logradouro, nº)	Av. Pedro José Cardoso, 567 - Altos
CEP	11510-100
Telefone	13-3372-1051
E-mail	saude@cubatao.sp.gov.br
Site da Secretaria (URL se houver)	http://www.cubatao.sp.gov.br/secretaria/15-secretaria-de-saude/

Secretaria Municipal de Saúde



Secretário (a) de Saúde	
Nome:	Eliane A. Taniolo
Data da Posse:	07/07/2020
A Secretaria de saúde teve mais de um gestor no período a que se refere a Prestação de Contas?	Não

Secretaria Municipal de Saúde



Departamento de Administração Financeira da Saúde

Execução Orçamentária

Secretaria Municipal de Saúde



Departamento de Administração Financeira da Saúde

Percentual parcial de aplicação no período

TOTAL GERAL DA APLICAÇÃO (DESPESAS LIQUIDADAS)

	QUADRIMESTRE			Acumulado 2020
	1º	2º	3º	
Total bruto das Receitas municipais de Impostos	R\$314.679.463,40	R\$212.583.962,89	R\$261.496.255,66	R\$788.759.681,95
Total das Despesas com Saúde	R\$50.086.158,58	R\$73.397.801,91	R\$65.823.955,55	R\$189.307.916,04
(-) Receitas adicionais da Saúde (SUS) no período	R\$3.961.349,50	R\$22.204.611,58	R\$16.966.996,06	R\$43.132.957,14
Total – Valor Aplicado - Recursos do tesouro	R\$46.124.809,08	R\$51.193.190,33	R\$48.856.959,49	R\$146.174.958,90
PERCENTUAL DE APLICAÇÃO	14,66%	24,08%	18,68%	18,53%

Fonte: SEFIN

Secretaria Municipal de Saúde



CUBATÃO
Prefeitura Municipal

Departamento de Administração Financeira da Saúde

EXECUÇÃO FINANCEIRA POR BLOCO DE FINANCIAMENTO DESPESAS 2020

FONTE DE RECURSO	DAFS 0,0%	DAS 56,31%	DAHUE 42,72%	DVS 0,008%	TOTAL
FONTE 01 – TESOURO 74,22%	-	R\$32.619.769,51	R\$15.929.972,27	R\$307.217,71	R\$48.856.959,49
FONTE 02 – ESTADUAL 0,006%	-	R\$401.142,90	-	-	R\$401.142,90
FONTE 05 – FEDERAL 24,21%	-	R\$3.606.423,10	R\$12.275.964,31	R\$53.158,30	R\$15.935.545,71
FONTE 06 – TAC 0,00%	-	-	R\$6.780,00	-	R\$6.780,00
FONTE 08 – EMENDA IMPOSITIVA 0,01%	-	R\$440.825,52	-	R\$182.701,93	R\$623.527,45
TOTAL	-	R\$37.068.161,03	R\$28.212.716,58	R\$543.077,94	R\$65.823.955,55

Fonte: SEFIN

Secretaria Municipal de Saúde



CUBATÃO
Prefeitura Municipal

Departamento de Administração Financeira da Saúde

EXECUÇÃO FINANCEIRA POR BLOCO DE FINANCIAMENTO RECEITAS ADICIONAIS

02 – CONVÊNIOS ESTADUAIS	QUADRIMESTRE			ACUMULADO 2020
	1º	2º	3º	
FMS – PAB – DOSE CERTA	-	-	R\$8.932,20	R\$8.932,20
TRANSFERÊNCIA DO ESTADO CONSTR. AMPL. COMPLEXO	-	-	-	-
HIPERDIA	-	-	-	-
FMS – DST AIDS	-	-	-	-
FMS- TFD – TRATAMENTO FORA DO DOMICÍLIO	-	-	-	-
FMS – MAC – SUSTENTÁVEIS / HOSPITAL ESTRATÉGICO	-	-	-	-
VIGILÂNCIA E SAÚDE – AEDES AEGYPTI	-	-	-	-
TOTAL DOS RECUSOS 02 – CONVÊNIOS ESTADUAIS	-	-	R\$8.932,20	R\$8.932,20

Secretaria Municipal de Saúde



CUBATÃO
Prefeitura Municipal

Departamento de Administração Financeira da Saúde

EXECUÇÃO FINANCEIRA POR BLOCO DE FINANCIAMENTO RECEITAS ADICIONAIS

05 – CONVÊNIOS FEDERAIS	QUADRIMESTRE			Acumulado 2020
	1º	2º	3º	
FMS – MAC – REDE CEGONHA	-	-	-	-
MAC – CEO – CENTRO DE ESPECIALIDADES ODONTOLÓGICAS	-	-	-	-
FMS – PSE – PROGRAMA SAÚDE NAS ESCOLAS	-	-	-	-
PAB – PACS – AGENTES COMUNITÁRIOS DE SAÚDE	R\$756.400,00	R\$799.400,00	R\$984.200,00	R\$2.540.000,00
PAB – PSF – PROGRAMA DE SAÚDE DA FAMÍLIA	-	-	-	-
MAC – PROGRAMA DE SAÚDE MENTAL	-	-	-	-
FMS – PROGRAMA ACADEMIA DE SAÚDE	-	-	-	-
TOTAL DOS RECUSOS 05 – CONVÊNIOS FEDERAIS	R\$756.400,00	R\$799.400,00	R\$984.200,00	R\$2.540.000,00

Secretaria Municipal de Saúde



CUBATÃO
Prefeitura Municipal

Departamento de Administração Financeira da Saúde

EXECUÇÃO FINANCEIRA POR BLOCO DE FINANCIAMENTO RECEITAS ADICIONAIS

06 – OUTRAS FONTES DE RECURSOS	QUADRIMESTRE			Acumulado 2020
	1º	2º	3º	
TAC USIMINAS	-	R\$3.690.016,45	-	R\$3.690.016,45
TOTAL DOS RECURSOS 06 – OUTRAS FONTES DE RECURSOS	-	R\$3.690.016,45	-	R\$3.690.016,45
TOTAL DOS RECURSOS ADICIONAIS (100%)	R\$756.400,00	R\$4.489.416,45	R\$993.132,20	R\$6.238.948,65

Fonte: SEFIN

Departamento de Atenção à Saúde (DAS)

Secretaria Municipal de Saúde



CUBATÃO
Prefeitura Municipal

Departamento de Administração Financeira da Saúde

EXECUÇÃO FINANCEIRA POR BLOCO DE FINANCIAMENTO

ATENÇÃO BÁSICA - TESOURO	QUADRIMESTRE			Acumulado 2020
	1º	2º	3º	
ADICIONAL DE PRODUTIVIDADE				
VENCIMENTOS E VANTAGENS FIXAS PESSOAL CIVIL	R\$1.182.000,00	R\$1.310.700,00	R\$1.166.400,00	R\$3.659.100,00
SUS MUNICIPALIZADO - VENCIMENTOS E VANTAGENS FIXAS PESSOAL CIVIL				
VENCIMENTOS E VANTAGENS FIXAS PESSOAL CIVIL	R\$39.182,38	R\$14.923,08	R\$2.926.044,70	R\$2.980.150,16
SAÚDE-GERAL				
VENCIMENTOS E VANTAGENS FIXAS PESSOAL CIVIL	R\$15.783.347,65	R\$16.117.982,81	R\$13.918.237,72	R\$45.819.568,18
OBRIGAÇÕES PATRONAIS	R\$18.539,22	R\$15.478,19	R\$15.420,96	R\$49.438,37
OBRIGAÇÕES PATRONAIS - INTRA- ORÇAMENTÁRIO	R\$2.753.535,48	R\$2.727.273,13	R\$3.263.375,85	R\$8.744.184,46
MATERIAL DE CONSUMO	R\$152.187,13	R\$175.835,91	R\$144.018,77	R\$472.041,81

Secretaria Municipal de Saúde



CUBATÃO
Prefeitura Municipal

Departamento de Administração Financeira da Saúde

EXECUÇÃO FINANCEIRA POR BLOCO DE FINANCIAMENTO

ATENÇÃO BÁSICA - TESOURO	QUADRIMESTRE			Acumulado 2020
	1º	2º	3º	
MATERIAL DISTR. GRATUITA	R\$1.836,00	R\$44.172,44	R\$24.043,34	R\$70.051,78
OUTROS SERVIÇOS DE TERCEIROS – P.J.	R\$7.412.434,53	R\$8.146.301,47	R\$10.016.983,93	R\$25.575.719,93
SERVIÇOS T.I. E COMUNICAÇÃO P.J.	R\$97.752,66	R\$71.806,99	R\$68.789,03	R\$238.348,68
OUTROS AUXÍLIOS FINANCEIROS À PESSOA FÍSICA	R\$59.600,00	R\$46.800,00	R\$46.800,00	R\$153.200,00
AUXÍLIO TRANSPORTE	R\$405.924,05	R\$471.353,00	R\$404.640,80	R\$1.281.917,85
OUTROS SERVIÇOS DE TERCEIROS – P. J. I	R\$472.399,47	R\$556.114,73	R\$625.014,41	R\$1.653.528,61
OUTROS SERVIÇOS DE TERCEIROS – P. J.	-	R\$127.313,91	-	R\$127.313,91
EQUIPAMENTOS E MATERIAL PERMANENTE	R\$7.200,00	R\$1.990,00	-	R\$9.190,00
TOTAL DA APLICAÇÃO SAÚDE GERAL	R\$27.164.756,19	R\$28.502.422,58	R\$28.527.324,81	R\$84.194.503,58
TOTAL DOS RECUSOS 01 – TESOURO	R\$28.385.938,57	R\$29.828.045,66	R\$32.619.769,51	R\$90.833.753,74

Secretaria Municipal de Saúde



CUBATÃO
Prefeitura Municipal

Departamento de Administração Financeira da Saúde

EXECUÇÃO FINANCEIRA POR BLOCO DE FINANCIAMENTO

ATENÇÃO BÁSICA – CONVÊNIOS ESTADUAIS	QUADRIMESTRE			Acumulado 2020
	1º	2º	3º	
FMS - PAB - PROGRAMA DE ATENÇÃO BÁSICA				
MATERIAL DE CONSUMO	R\$ -	R\$ -	R\$ -	R\$ -
MATERIAL DE DISTRIBUIÇÃO GRATUÍTA	R\$ -	R\$9.715,00	R\$401.142,90	R\$410.857,90
OUTROS SERVIÇOS DE TERCEIROS PESSOA JURÍDICA	R\$ -	R\$ -	R\$ -	R\$ -
HIPERDIA				
MATERIAL DE CONSUMO	R\$ -	R\$ -	R\$ -	R\$ -
TOTAL DO RECURSO 02 - CONVÊNIOS ESTADUAIS	R\$ -	R\$9.715,00	R\$401.142,90	R\$410.857,90

Fonte: SEFIN

Secretaria Municipal de Saúde



Departamento de Administração Financeira da Saúde

EXECUÇÃO FINANCEIRA POR BLOCO DE FINANCIAMENTO

ATENÇÃO BÁSICA – CONVÊNIOS FEDERAIS	QUADRIMESTRE			Acumulado 2020
	1º	2º	3º	
FMS - PAB - PROGRAMA DE ATENÇÃO BÁSICA				
MATERIAL DE CONSUMO	R\$138.400,00	R\$815.709,29	R\$422.410,15	R\$1.376.519,44
MATERIAL DE DISTRIBUIÇÃO GRATUÍTA	R\$57.073,60	R\$229.164,76	R\$320.424,42	R\$606.662,78
OUTROS SERVIÇOS DE TERCEIROS PESSOA JURÍDICA	-	R\$28.755,36	-	R\$28.755,36
EQUIPAMENTO E MATERIAL PERMANENTE	-	R\$27.900,00	R\$144.574,00	R\$172.474,00
Total da Aplicação - FMS-PAB PROGRAMA ATENÇÃO BÁSICA	R\$195.473,60	R\$1.101.529,41	R\$887.408,57	R\$2.184.411,58

Fonte: SEFIN

Secretaria Municipal de Saúde



CUBATÃO
Prefeitura Municipal

Departamento de Administração Financeira da Saúde

EXECUÇÃO FINANCEIRA POR BLOCO DE FINANCIAMENTO

ATENÇÃO BÁSICA – CONVÊNIOS FEDERAIS	QUADRIMESTRE			Acumulado 2020
	1º	2º	3º	
FMS – DST AIDS				
MATERIAL DE CONSUMO	-	-	R\$5.760,00	R\$5.760,00
MATERIAL DE DISTRIBUIÇÃO GRATUÍTA	R\$6.070,00	R\$13.560,00	R\$4.992,00	R\$24.662,00
FMS – MAC – PROGRAMA DE ATENÇÃO DE MÉDIA E ALTA COMPLEXIDADE				
OUTROS SERVIÇOS DE TERCEIROS PESSOA JURÍDICA	R\$473.901,80	R\$999.436,05	R\$895.125,97	R\$2.368.463,82
FMS – ASSISTÊNCIA FARMACÊUTICA				
MATERIAL DE DISTRIBUIÇÃO GRATUÍTA	-	R\$164.440,40	R\$313.264,00	R\$477.704,40
FMS – PAB – PROGRAMA DE SAÚDE BUCAL				
OUTROS SERVIÇOS DE TERCEIROS PJ	-	R\$2.082,70	-	R\$2.082,70

Secretaria Municipal de Saúde



Departamento de Administração Financeira da Saúde

EXECUÇÃO FINANCEIRA POR BLOCO DE FINANCIAMENTO

ATENÇÃO BÁSICA – CONVÊNIOS FEDERAIS	QUADRIMESTRE			Acumulado 2020
	1º	2º	3º	
FMS – MINISTÉRIO DA SAÚDE				
OUTROS SERVIÇOS DE TERCEIROS P.J.	R\$11.979,00	-	-	R\$11.979,00
FMS – NASF – NÚCLEO DE APOIO À SAÚDE DA FAMÍLIA				
OUTROS SERVIÇOS DE TERCEIROS P.J.	R\$70.000,00	R\$821.095,57	R\$1.478.904,43	R\$2.370.000,00
PAB – PSF – PROGRAMA SAÚDE DA FAMÍLIA				
OUTROS SERVIÇOS DE TERCEIROS P.J.	R\$473.768,49	R\$1.982.563,38	R\$12.668,13	R\$2.469.000,00
EQUIPAMENTOS E MATERIAL PERMANENTE	-	R\$8.200,00	-	R\$8.200,00
MAC – PROGRAMA DE SAÚDE MENTAL				
OUTROS SERVIÇOS DE TERCEIROS P.J.	R\$5.499,99	R\$7.600,00	R\$8.300,00	R\$21.399,99
Total do Recurso 05 – CONVÊNIOS FEDERAIS	R\$1.236.692,88	R\$5.100.507,51	R\$3.606.423,10	R\$9.943.623,49

Secretaria Municipal de Saúde



Departamento de Administração Financeira da Saúde

EXECUÇÃO FINANCEIRA POR BLOCO DE FINANCIAMENTO

EMENDAS PARLAMENTARES IMPOSITIVAS	QUADRIMESTRE			Acumulado 2020
	1º	2º	3º	
SAÚDE GERAL				
SUBVENÇÕES SOCIAIS	-	-	R\$300.000,00	R\$300.000,00
OUTROS SERVIÇOS DE TERCEIROS PESSOA JURÍDICA	-	R\$73.692,20	R\$70.412,52	R\$144.104,72
AUXÍLIOS	-	-	R\$70.413,00	R\$70.413,00
EQUIPAMENTOS E MATERIAL PERMANENTE	-	R\$56.918,10	-	R\$56.918,10
Total do Recurso 08 – EMENDAS PARLAMENTAR IMPOSITIVAS	-	R\$130.610,30	R\$440.825,52	R\$571.435,82
TOTAL DA SUBFUNÇÃO - ATENÇÃO BÁSICA	R\$29.622.631,45	R\$35.068.878,47	R\$37.068.161,03	R\$101.759.670,95

Secretaria Municipal de Saúde

Departamento de Atenção à Saúde

Divisão de Atenção Básica

Estratégia de Saúde da Família



Atendimentos prestados	QUADRIMESTRE			ANO 2020
	1º	2º	3º	
Famílias Cadastradas	22.535	25.342	21.759	21.759
Pessoas Cadastradas	68.753	67.654	66.490	66.490
Visita Domiciliar acs	41.654	19.319	53.320	114.293
Visita Domiciliar enfermagem	1.332	694	3.799	5.825
Consultas	61.890	44.931	49.976	156.797

Fonte: DAS

Secretaria Municipal de Saúde



Departamento de Atenção à Saúde

Divisão de Atenção Básica

Unidade Básicas de Saúde / Unidades de Saúde da Família

CONSULTAS INDIVIDUAIS Fonte: DAS	QUADRIMESTRE			ANO 2020
	1º	2º	3º	
Ginecologia	3.181	1.395	2.224	6.800
Pediatria	4.218	2.182	3.199	9.599
Clínica Geral	4.408	2.249	2.486	9.143
Obstetrícia	2.164	2.654	2.027	6.845
Generalista – SBCD	13.599	10.773	13.417	37.789
Generalista – MAIS MÉDICOS	4.638	3.438	3.408	11.484
Enfermeira	12.927	11.557	11.345	35.829
Psicóloga	1.053	402	836	2.291
Odontologia – total de atendimentos	5.223	1.162	1.186	7.571
Odontologia – gestantes atendidas	197	56	102	355
Nutricionista	177	55	206	438
Farmacêutico (alto custo)	4.185	3.902	3.144	11.231
Fisioterapeuta	1.440	429	957	2.826
Educador Físico	658	84	71	813
TOTAL	58.068	40.338	44.608	143.014

Secretaria Municipal de Saúde



Departamento de Atenção à Saúde

Divisão de Atenção Básica

Unidade Básicas de Saúde / Unidades de Saúde da Família

ATIVIDADE EM GRUPO	QUADRIMESTRE			ANO 2020
	1º	2º	3º	
Pediatria	2	-	-	2
Obstetrícia	24	-	-	24
Generalista – SBCD	51	-	19	70
Generalista – MAIS MÉDICOS	16	-	01	17
Enfermeira	209	22	108	339
Psicóloga	47	04	15	66
Nutricionista	13	-	35	48
Fisioterapeuta	146	-	-	146
Educador Físico	72	-	12	84
TOTAL	580	26	190	796

Fonte: DAS

Secretaria Municipal de Saúde

Departamento de Atenção à Saúde

Divisão de Atenção Básica

Unidade Básicas de Saúde / Unidades de Saúde da Família



CUBATÃO
Prefeitura Municipal

PROCEDIMENTO Fonte: DAS	QUADRIMESTRE			ANO 2020
	1º	2º	3º	
Administração de medicamentos	22.204	21.497	28.042	71.743
Coleta de exames laboratoriais – nº de exames	86.525	33.284	90.697	210.506
Coleta de exames laboratoriais – nº de pessoas	11.945	8.784	24.470	45.199
Inalações	333	84	38	455
Curativos	1.760	1.086	1.305	4.151
Retirada de Pontos	560	492	568	1.620
Exame Cérvico – Vaginal – (Papanicolau)	1.278	220	1.188	2.686
Glicemia Capilar	10.285	7.422	11.467	29.174
TOTAL	134.890	72.869	157.775	365.534

Secretaria Municipal de Saúde



Departamento de Atenção à Saúde

Divisão de Atenção Básica

Unidade Básicas de Saúde / Unidades de Saúde da Família

CONSULTAS – Visitas Domiciliares	QUADRIMESTRE			ANO 2020
	1º	2º	3º	
Clínica Geral	-	-	11	11
Generalista – SBCD	527	180	266	973
Generalista – MAIS MÉDICOS	135	48	57	240
Enfermeira	2.052	720	882	3.654
Fisioterapeuta	207	3	9	219
TOTAL	2.921	951	1.225	5.097

Fonte: DAS

Secretaria Municipal de Saúde

Departamento de Atenção à Saúde

Divisão de Atenção Básica

Unidades Básicas de Saúde / Unidades de Saúde da Família

VACINAS <small>Fonte: DAS</small>	QUADRIMESTRE			ANO 2020
	1º	2º	3º	
Hepatite B	1.857	1.664	1.938	5.459
Poliomielite	2.150	2.930	5.226	10.306
Penta	1.363	1.644	1.639	4.646
SCR	2.695	2.422	3.204	8.321
DTP	1.278	1.064	1.768	4.110
Dupla Adulto	2.221	2.097	2.533	6.851
Rota Vírus	895	1.110	1.062	3.067
Influenza	15.616	15.353	3.636	34.605
Crianças menores de 5 anos vacinadas	4.225	4.000	6.400	14.625
Gestantes vacinadas	515	514	643	1.572
TOTAL	32.815	32.798	28.049	93.662

Secretaria Municipal de Saúde



Departamento de Atenção à Saúde

Divisão de Atenção Básica

PAD – Programa de Atendimento Domiciliar

Atendimentos prestados	QUADRIMESTRE			ANO 2020
	1º	2º	3º	
Enfermagem	314	186	319	819
Auxiliar de enfermagem	349	201	316	866
Clínica Médica	244	363	399	1.006
Fisioterapia	253	266	118	637
Pediatria	04	37	8	49
TOTAL	1.164	1.053	1.160	3.377

Fonte: DAS

Secretaria Municipal de Saúde



CUBATÃO
Prefeitura Municipal

Departamento de Atenção à Saúde

Divisão de Atenção Básica

Programa Hiperdia – Atendimento à Hipertensão e à Diabetes

Atendimentos prestados	QUADRIMESTRE			ANO 2020
	1º	2º	3º	
Kits Distribuídos	2.700	1.324	1.665	5.689
Acompanhamento nutricional (pessoas atendidas)	53	20	66	139
Aparelhos novos	1.410	-	1.665	3.075
Hipertensos	29.901	29.118	20.811	79.830
Diabéticos (medicação via oral)	14.004	12.524	8.529	35.057
Diabéticos (insulino dependente)	6.635	6.439	4.398	17.472
Hipertensos + Diabéticos	32.706	31.601	21.811	86.118
TOTAL DE ATENDIMENTOS	87.409	81.026	58.945	227.380

Fonte: DAS

Secretaria Municipal de Saúde



Departamento de Atenção à Saúde Divisão de Atenção Básica **PRÉ-NATAL**

Atendimentos prestados	QUADRIMESTRE			ANO 2020
	1º	2º	3º	
Gestantes acompanhadas na Unidade Básica	2.774	2.583	2.130	7.487
Gestante Alto Risco (CAISM)	388	445	320	1.153
Gestante hipertensa e/ou diabética	170	184	182	536
Gestantes 1º trimestre	583	571	574	1.728
Gestantes 7 ou + consultas	618	677	547	1.842
Exames de estreptococos realizados	243	228	199	670
Gestantes encaminhadas a odontologia	416	288	236	940
Gestantes encaminhadas a nutricionista	334	212	172	718
Grupo planejamento familiar	213	47	71	331
Grupo Aleitamento Materno	84	41	60	185
TOTAL DE ATENDIMENTOS	5.823	5.276	4.491	15.590

Secretaria Municipal de Saúde



Departamento de Atenção à Saúde Divisão de Atenção Básica **TUBERCULOSE**

Atendimentos prestados	QUADRIMESTRE			ANO 2020
	1º	2º	3º	
Pacientes acompanhados – medicação supervisionada	662	577	450	1.689
Baciloscopia realizada	179	99	63	341
TOTAL DE ATENDIMENTOS	841	676	513	2.030

Fonte: DAS

Secretaria Municipal de Saúde



Departamento de Atenção à Saúde *Divisão de Atenção Básica* **HANSENÍASE**

Atendimentos prestados	QUADRIMESTRE			ANO 2020
	1º	2º	3º	
Pacientes Acompanhados	42	16	06	64

Fonte: DAS

Secretaria Municipal de Saúde



Departamento de Atenção à Saúde *Divisão de Atenção Básica* *DST/AIDS – TESTE RÁPIDO*

Atendimentos prestados	QUADRIMESTRE			ANO 2020
	1º	2º	3º	
Sífilis	398	312	321	1.031
HIV	395	312	318	1.025
TOTAL DE ATENDIMENTOS	793	624	639	2.056

Fonte: DAS

Secretaria Municipal de Saúde



CUBATÃO
Prefeitura Municipal

Departamento de Atenção à Saúde *Divisão de Atenção Básica* **SÍFILIS**

Atendimentos prestados	QUADRIMESTRE			ANO 2020
	1º	2º	3º	
Gestantes tratadas – penicilina	67	80	52	199
Parceiros tratados	42	53	40	135
TOTAL DE ATENDIMENTOS	109	133	92	334

Fonte: DAS

Secretaria Municipal de Saúde



Departamento de Atenção à Saúde *Divisão de Atenção Básica* **PROGRAMA SAÚDE NA ESCOLA**

Atendimentos prestados	QUADRIMESTRE			ANO 2020
	1º	2º	3º	
DIAS DE ATIVIDADES	3 dias	-	-	3 dias
ESCOLAS	02 escolas	-	-	02 escolas
TOTAL DE CRIANÇAS	61 crianças	-	-	61 crianças

Fonte: DAS

Não houve atividade no período em virtude da paralisação das aulas para o combate à COVID-19

Secretaria Municipal de Saúde



Departamento de Atenção à Saúde
Divisão de Atenção Básica e Divisão de Especialidades
Serviço de Especialidades Odontológicas

	Meta exigida Programa Brasil Sorridente	METAS ALCANÇADAS			ANO 2020
		QUADRIMESTRE			
		1º	2º	3º	
Edodontia *	380 dentes	215 dentes obturados	21 dentes obturados	29 dentes obturados	265 dentes obturados
	76 Molares	98 Molares	-	0 molares	98 Molares
Periodontia	600 Procedimentos	390 Procedimentos	-	0 procedimentos	390 Procedimentos
Clínica Geral	760 Procedimentos	562 Procedimentos	22 Procedimentos	90 Procedimentos	674 Procedimentos
	380 restaurados	245 restaurados	2 restaurados	6 restaurados	253 restaurados
Cirurgia Buco Maxilo Facial	720 Procedimentos	685 Procedimentos	15 Procedimentos	13 Procedimentos	713 Procedimentos
Radiologia	Agenda Aberta	1.170 Radiografias	19 Radiografias	3 Radiografias	1.192 Radiografias

Secretaria Municipal de Saúde



Departamento de Atenção à Saúde *Divisão de Atenção Básica e Divisão de Especialidades* *Centro de Referência em Saúde Bucal Infantil*

	1º QUADRIMESTRE		2º QUADRIMESTRE			
	TOTAL DE PROCEDIMENTOS	TOTAL DE RESTAURAÇÕES	TOTAL DE PROCEDIMENTOS	TOTAL DE RESTAURAÇÕES		
ODONTOPEDIATRIA	432	82	-	-		
BEBÊ CLÍNICA CURATIVA E PREVENTIVA	Curativa	333	78	Curativa	-	-
	Preventiva	659		Preventiva	-	-

	3º QUADRIMESTRE		
	TOTAL DE PROCEDIMENTOS	TOTAL DE RESTAURAÇÕES	
ODONTOPEDIATRIA	36	01	
BEBÊ CLÍNICA CURATIVA E PREVENTIVA	Curativa	14	-
	Preventiva	-	-

Secretaria Municipal de Saúde

Departamento de Atenção à Saúde Serviço de Especialidades Odontológicas



UNIDADE	1º QUADRIMESTRE		2º QUADRIMESTRE		3º QUADRIMESTRE		ACUMULADO 2020	
	ATENDIMENTO	PROCEDIMENTO	ATENDIMENTO	PROCEDIMENTO	ATENDIMENTO	PROCEDIMENTO	ATENDIMENTO	PROCEDIMENTO
PREVENÇÃO	5.376	5.376	-	-	-	-	5.376	5.376
ORAL MENOR	235	532	15	9	6	9	256	550
IDOSOS	226	400	73	43	182	133	481	576
ODONTOPEDIATRIA	140	289	-	-	13	21	153	310
BEBÊ CLÍNICA	490	739	-	-	7	3	497	742
BUCO-MAXILO FACIAL	196	246	-	-	-	-	196	246
ENDODONTIA	450	1.550	43	71	25	77	518	1698
RADIOLOGIA	175	996	9	18	1	2	185	1.016
PACIENTES ESPECIAIS	68	125	-	-	-	0	68	125
PERIODONTIA	149	412	-	-	-	0	149	412
CLÍNICA GERAL – CEO	240	721	-	-	-	0	240	721
ESTOMATOLOGIA	68	8	30	13	20	5	118	26
TOTAL	7.813	11.394	170	154	254	250	8.237	11.798

Fonte: DAS

Secretaria Municipal de Saúde

Departamento de Atenção à Saúde *Divisão de Especialidades* **CAISM**



PROGRAMAS SCAISM	QUADRIMESTRE			ANO 2020
	1º	2º	3º	
Consultas de puerpério	6	19	15	40
Consultas de pré-natal	646	770	701	2.117
TOTAL	652	789	716	2.157

Fonte: DAS

Secretaria Municipal de Saúde

Departamento de Atenção à Saúde

Divisão de Especialidades

Centro de Atenção Integral à Saúde da Mulher



PROGRAMAS UBS/PSF	QUADRIMESTRE			ANO 2020
	1º	2º	3º	
SISCOLO				
Citologias realizadas	05	06	0	11
TOTAL	05	06	0	11

Fonte: DAS

Secretaria Municipal de Saúde

Departamento de Atenção à Saúde

Divisão de Especialidades

Centro de Atenção Integral à Saúde da Mulher



CUBATÃO
Prefeitura Municipal

Ambulatório de pré-natal com risco obstétrico	QUADRIMESTRE			ANO 2020
	1º	2º	3º	
Consultas pré-natal	488	699	180	1.367

Fonte: DAS

Ambulatório de atendimentos a adolescentes	QUADRIMESTRE			ANO 2020
	1º	2º	3º	
Consultas ginecológicas	27	62	23	112
Consultas pré-natal	43	71	47	161
TOTAL	70	133	70	273

Fonte: DAS

Secretaria Municipal de Saúde

Departamento de Atenção à Saúde

Divisão de Especialidades

Centro de Atenção Integral à Saúde da Mulher



CUBATÃO
Prefeitura Municipal

PROGRAMAS SCAISM / UBS / PSF	QUADRIMESTRE			Ano 2020
	1º	2º	3º	
Reuniões dos programas da Saúde da Mulher (SCAISM)				
Reunião de gestantes (Ambulatório de Gestaçõ de Alto Risco)	02	-	-	02

Fonte: DAS

Secretaria Municipal de Saúde



Departamento de Atenção à Saúde

Divisão de Especialidades

Centro de Atenção Integral à Saúde da Mulher

Outros atendimentos	QUADRIMESTRE			ANO 2020
	1º	2º	3º	
Psicologia	127	162	266	555
Nutricionista	53	50	47	150
TOTAL	180	212	313	705

Fonte: DAS

Secretaria Municipal de Saúde

Departamento de Atenção à Saúde

Divisão de Especialidades

Centro de Atenção Integral à Saúde da Mulher



Planejamento Familiar Consultas	QUADRIMESTRE			ANO 2020
	1º	2º	3º	
Inserção de DIU	01	37	41	79
Ginecologia	137	200	157	494
Urologia	30	19	44	93
TOTAL	168	256	242	666

Fonte: SCAISM

Secretaria Municipal de Saúde

Departamento de Atenção à Saúde

Divisão de Saúde Mental



Consultas e Serviços Ambulatório CAPS II e CAPS AD	QUADRIMESTRE			Ano 2020
	1º	2º	3º	
Consultas de Psiquiatria (incluindo pacientes de 0 a 18 anos)	4.720	4.459	4.809	13.998
Consultas de Psicologia	737	573	558	1.868
Consulta Clínico Geral	240	237	271	748
Enfermagem	229	463	460	1.152
Terapia Ocupacional	56	27	98	181
Assistente Social	498	348	619	1.462
Grupo de Psicologia	23	-	-	23
Grupo de Assistência Social	73	-	-	73
Grupo de Terapia Ocupacional	3	-	-	3
Grupo de Enfermagem	33	-	-	33
Grupo CAPS II	69	-	-	69
TOTAL	6.681	6.107	1.371	14.159

Secretaria Municipal de Saúde

Departamento de Atenção à Saúde

Divisão de Especialidades

Ambulatório de Especialidades - Policlínica



Especialidades	QUADRIMESTRE			ANO 2020
	1º	2º	3º	
Cardiologia	183	65	318	566
Cirurgião	326	401	489	1.216
Dermatologia	220	65	192	477
Gastroenterologia	289	57	220	566
Neurologia	275	66	227	568
Oncologia	174	74	57	305
Urologia	648	499	427	1.574
TOTAL	2.115	1.227	1.930	5.272

Fonte: DAS

Secretaria Municipal de Saúde



Departamento de Atenção à Saúde *Divisão de Especialidades* *Ambulatório de Especialidades - Policlínica*

Outros Profissionais de nível superior:

Especialidades	QUADRIMESTRE			ANO 2020
	1º	2º	3º	
Acupuntura	0	118	217	335
Nutricionista	146	20	125	291
Serviço Social	547	332	543	1.422
Equipe de Enfermagem	764	470	725	1.959
Passê livre / Autorização Cirurgia	15	168	67	250

Fonte: DAS

Secretaria Municipal de Saúde



Departamento de Atenção à Saúde Divisão de Especialidades CRI – Centro de Referência do Idoso

Especialidades	QUADRIMESTRE			ANO 2020
	1º	2º	3º	
Cardiologia	148	162	247	557
Geriatría	172	-	-	172
Neurologia	213	154	199	566
Urologia	60	71	131	262
Enfermagem	87	31	103	221
Verificação de PA	77	18	71	166
Dextro	43	18	50	111
Total	800	454	801	2.055

Fonte: DAS

Secretaria Municipal de Saúde

Departamento de Atenção à Saúde

Divisão de Especialidades

SEP – Serviço de Especialidades Pediátricas



Procedimento	QUADRIMESTRE			ANO 2020
	1º	2º	3º	
Atendimento médico especializado	1.183	1.237	1.320	3.740
Atendimento em Psicologia	356	197	656	1.209
Atendimento em Fonoaudiologia	437	-	20	457
Teste do pezinho	926	18	10	954
Atendimentos de enfermagem	1.014	1.897	229	3.140
Nutricionista	1.039	10	33	1.082
Total	4.955	3.359	2.268	10.582

Fonte: DAS

***Departamento de Atenção Hospitalar
de Urgência e Emergência
(DAHUE)***

Secretaria Municipal de Saúde



Departamento de Administração Financeira da Saúde

EXECUÇÃO FINANCEIRA POR BLOCO DE FINANCIAMENTO

ASSISTÊNCIA HOSPITALAR E AMBULATORIAL - TESOURO	QUADRIMESTRE			Acumulado 2020
	1º	2º	3º	
SAÚDE GERAL				
MATERIAL DE CONSUMO	-	R\$15.400,05	R\$70.667,87	R\$86.067,92
OUTROS SERVIÇOS DE TERCEIROS PESSOA JURÍDICA	R\$17.615.044,15	R\$20.666.824,92	R\$15.859.304,40	R\$54.141.173,47
EQUIPAMENTOS E MATERIAL PERMANENTE	-	R\$202.123,33	-	R\$202.123,33
Total do Recurso 01 – TESOURO	R\$17.615.044,15	R\$20.884.348,30	R\$15.929.972,27	R\$54.429.364,72

Fonte: SEFIN

Secretaria Municipal de Saúde



Departamento de Administração Financeira da Saúde

EXECUÇÃO FINANCEIRA POR BLOCO DE FINANCIAMENTO

ASSISTÊNCIA HOSPITALAR E AMBULATORIAL - CONVÊNIOS ESTADUAIS	QUADRIMESTRE			Acumulado 2020
	1º	2º	3º	
SAÚDE				
EQUIPAMENTOS E MATERIAL PERMANENTE	-	R\$152.970,00	-	R\$152.970,00
TERMO ADITIVO - SECRETARIA ESTADUAL DE SAÚDE				
OUTROS SERV. DE TERCEIROS DE PJ	-	R\$500.000,00	-	R\$500.000,00
Total do Recurso 02 - Convênios Estaduais	-	R\$652.970,00	-	R\$652.970,00

Fonte: SEFIN

Secretaria Municipal de Saúde



Departamento de Administração Financeira da Saúde

EXECUÇÃO FINANCEIRA POR BLOCO DE FINANCIAMENTO

ASSISTÊNCIA HOSPITALAR E AMBULATORIAL - CONVÊNIO FEDERAIS	QUADRIMESTRE			Acumulado 2020
	1º	2º	3º	
FMS – MAC – AÇÕES ESTRATÉGICAS				
MATERIAL DE CONSUMO	R\$24.808,50	-	-	R\$24.808,50
OUTROS SERV. DE TERCEIROS DE PJ	R\$228.671,04	R\$993.354,96	R\$492.990,87	R\$1.715.016,87
EQUIP. E MATERIAL PERMANENTE	-	-	R\$3.790,00	R\$3.790,00
FMS - MAC - PROGRAMA DE ATENÇÃO DE MÉDIA E ALTA COMPLEXIDADE				
MATERIAL DE CONSUMO	-	R\$499.484,95	R\$257.275,35	R\$756.760,30
OUTROS SERV. DE TERCEIROS DE PJ	R\$1.332.297,58	R\$8.382.421,85	R\$4.641.476,70	R\$14.356.196,13
OUTROS SERV. DE TERCEIROS DE PJ	-	-	-	-
EQUIP. E MATERIAL PERMANENTE	-	R\$130.214,67	R\$36.110,00	R\$166.324,67

Fonte: SEFIN

Secretaria Municipal de Saúde



Departamento de Administração Financeira da Saúde

EXECUÇÃO FINANCEIRA POR BLOCO DE FINANCIAMENTO

ASSISTÊNCIA HOSPITALAR E AMBULATORIAL - CONVÊNIO FEDERAIS	QUADRIMESTRE			Acumulado 2020
	1º	2º	3º	
FMS - SAMU - SERVIÇO DE ATENDIMENTO MÓVEL URGÊNCIA				
MATERIAL DE CONSUMO	-	-	-	-
OUTROS SERV. DE TERCEIROS DE PJ	R\$397.337,37	R\$810.117,66	R\$3.623.208,00	R\$4.830.663,00
MAC – UPA				
OUTROS SERV. DE TERCEIROS DE PJ	R\$700.000,00	R\$1.226.238,61	R\$3.221.113,39	R\$5.147.352,00
TOTAL DO RECURSO 05 - CONVÊNIO FEDERAIS	R\$2.683.114,46	R\$12.041.832,70	R\$12.275.964,31	R\$27.000.911,47

Fonte: SEFIN

Secretaria Municipal de Saúde



CUBATÃO
Prefeitura Municipal

Departamento de Administração Financeira da Saúde

EXECUÇÃO FINANCEIRA POR BLOCO DE FINANCIAMENTO

ASSISTÊNCIA HOSPITALAR E AMBULATORIAL – OUTRAS FONTES	QUADRIMESTRE			Acumulado 2020
	1º	2º	3º	
STAC - USIMINAS				
EQUIP. E MATERIAL PERMANENTE	-	R\$2.864.450,84	R\$6.780,00	R\$2.871.230,84
TOTAL DO RECURSO 06 – OUTRAS FONTES	-	R\$2.864.450,84	R\$6.780,00	R\$2.871.230,84
ASSISTÊNCIA HOSP. E AMBULATORIAL – EMENDAS IMPOSITIVAS	QUADRIMESTRE			Acumulado 2020
	1º	2º	3º	
SAÚDE GERAL				
OUTROS SERV. DE TERCEIROS DE PJ	-	-	-	-
EQUIP. E MATERIAL PERMANENTE	-	R\$31.867,76	-	R\$31.867,76
TOTAL DO RECURSO 08 – EMENDAS IMPOSITIVAS	-	R\$31.867,76	-	R\$31.867,76
TOTAL DA SUBFUNÇÃO - ASSISTÊNCIA HOSP. E AMBULATORIAL	R\$20.298.158,61	R\$36.475.469,60	R\$28.212.716,58	R\$84.986.344,79

Secretaria Municipal de Saúde



Departamento de Atenção Hospitalar de Urgência e Emergência

Consultas	QUADRIMESTRE			Acumulado 2020
	1º	2º	3º	
PRONTO SOCORRO CENTRAL	36.450	39.983	44.631	121.064
PRONTO SOCORRO INFANTIL	11.750	6.984	11.159	29.893
UPA – Unidade de Pronto Atendimento	22.760	26.206	20.002	68.968
Procedimentos	QUADRIMESTRE			Acumulado 2020
	1º	2º	3º	
PRONTO SOCORRO CENTRAL	73.448	75.015	79.765	228.228
PRONTO SOCORRO INFANTIL	11.843	6.046	7.800	25.689
UPA – Unidade de Pronto Atendimento	37.828	31.435	59.511	128.774

Fonte: SAI/DRACA

Secretaria Municipal de Saúde



Departamento de Atenção Hospitalar de Urgência e Emergência

ATENDIMENTOS SAMU	QUADRIMESTRE			Acumulado 2020
	1º	2º	3º	
CHAMADOS	5.864	4.763	4.645	15.272
TROTOS	91	10	06	107
ORIENTAÇÕES	113	96	25	234
TOTAL DE CHAMADOS ATENDIDOS	5.864	4.763	4.676	15.303

Fonte: DAHUE

Secretaria Municipal de Saúde



Departamento de Atenção Hospitalar de Urgência e Emergência

CARRETA COVID-19	QUADRIMESTRE			Acumulado 2020
	1º	2º	3º	
ATENDIMENTOS	204	10.786	8.560	19.550
CONSULTAS	162	13.009	9.904	23.075
OUTRAS CIDADES	11	1.257	971	2.239
TOTAL	277	25.052	19.435	44.864

Fonte: DAHUE

O início do atendimento ocorreu em 25 de abril.

Secretaria Municipal de Saúde



Departamento de Atenção Hospitalar de Urgência e Emergência

SETEMBRO

- Início das obras de readequação da área destinada ao Repouso e Semi-intensiva no Pronto Socorro Central.



Secretaria Municipal de Saúde



Departamento de Atenção Hospitalar de Urgência e Emergência

SETEMBRO

Ampliação da área isolada destinada ao Repouso e Semi (Comum) e Repouso e Semi (COVID).



***Divisória isolando o Repouso e
Semi (Comum) do Repouso e Semi
(COVID).***

10/09 - Reunião na Vigilância Epidemiológica sobre a mudança do laboratório Genoma responsável pelos exames de swab para o IAL (Instituto Adolfo Lutz).

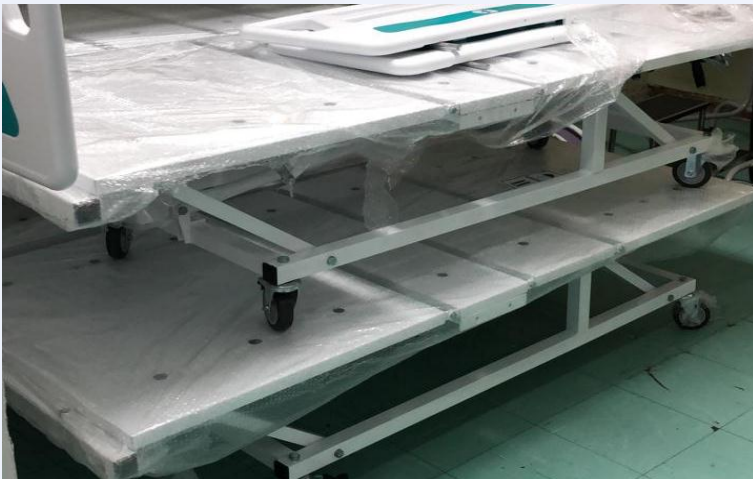
Secretaria Municipal de Saúde



Departamento de Atenção Hospitalar de Urgência e Emergência

OUTUBRO

- Foram recebidos novos suportes de soros, biombos camas e macas de transporte;



Secretaria Municipal de Saúde



*Departamento de Atenção Hospitalar
de Urgência e Emergência*

OUTUBRO



Secretaria Municipal de Saúde



Departamento de Atenção Hospitalar de Urgência e Emergência

OUTUBRO

- Ações Outubro Rosa;



Secretaria Municipal de Saúde



Departamento de Atenção Hospitalar de Urgência e Emergência

NOVEMBRO

- Pintura da Sala de Emergência



Secretaria Municipal de Saúde



Departamento de Atenção Hospitalar de Urgência e Emergência

NOVEMBRO

- Presença da ONG “SOS SÓ RISOS”



Secretaria Municipal de Saúde



Departamento de Atenção Hospitalar de Urgência e Emergência

NOVEMBRO

- 05/11. Reunião com a Vigilância Epidemiológica para alinhar o fluxo de amostras de swab do IAL (Instituto Adolfo Lutz).
- 25/11. Reunião com o departamento de regulação sobre fluxo de exames realizados no Hospital Municipal (FSFX) entre as unidades de saúde.

Secretaria Municipal de Saúde



Departamento de Atenção Hospitalar de Urgência e Emergência

DEZEMBRO

- 01/12. Reunião realizada no Hospital Municipal - Fundação São Francisco Xavier, organizada e conduzida pela Karla Kátia, chefe do departamento de regulação a respeito dos fluxos de exames e internações, entre as unidades.

Secretaria Municipal de Saúde



Departamento de Atenção Hospitalar de Urgência e Emergência

Hospital de Cubatão

AÇÃO	QUADRIMESTRE			Acumulado 2020
	1º	2º	3º	
INTERNAÇÕES SUS	1.607	1.638	1.768	5.013
TOTAL	1.607	1.638	1.768	5.013

Fonte: Fundação São Francisco Xavier

Secretaria Municipal de Saúde



Departamento de Atenção Hospitalar de Urgência e Emergência

Hospital de Cubatão

TAXA DE OCUPAÇÃO	QUADRIMESTRE		
	1º	2º	3º
Geral	65,44%	65,65%	64,68%
SUS	81,51%	70,68%	74,93%
Convênios	28,75%	38,74%	32,36%

TAXA DE PERMANÊNCIA (dias)	QUADRIMESTRE		
	1º	2º	3º
Geral	5,11 dias	5,78 dias	5,80 dias
SUS	5,13 dias	5,74 dias	5,82 dias
Convênios	4,95 dias	6,07 dias	5,67 dias

Fonte: Fundação São Francisco Xavier

Secretaria Municipal de Saúde



Departamento de Atenção Hospitalar de Urgência e Emergência

Hospital de Cubatão

CENTRO OBSTÉTRICO	QUADRIMESTRE			Acumulado 2020
	1º	2º	3º	
Atendimentos Obstétricos	2.209	1.728	1.787	5.724
Taxa de Parto Normal	52,46%	55,67%	55,05%	54,39%
TOTAL	2.209	1.728	1.787	3.937

Fonte: Fundação São Francisco Xavier

Secretaria Municipal de Saúde



CUBATÃO
Prefeitura Municipal

Departamento de Atenção Hospitalar de Urgência e Emergência

Hospital de Cubatão

AÇÃO	1º	2º	3º	Acumulado 2020
Cirurgias SUS	488	433	494	1.415
TOTAL	488	433	494	1.415

Fonte: Fundação São Francisco Xavier

Secretaria Municipal de Saúde



Departamento de Atenção Hospitalar de Urgência e Emergência

Hospital de Cubatão

AÇÕES	QUADRIMESTRE			Acumulado 2020
	1º	2º	3º	
Exames	103.984	97.205	271.743	728.526
TOTAL	103.984	97.205	271.743	728.526

Fonte: Fundação São Francisco Xavier

Secretaria Municipal de Saúde



Departamento de Atenção Hospitalar de Urgência e Emergência

Hospital de Cubatão

ABERTURA DE 25 NOVOS LEITOS (SETEMBRO / 2020)



- Hospital de Cubatão, em parceria com a Prefeitura Municipal ampliou o número de leitos SUS, passando a ofertar 22 novos leitos clínicos e cirúrgicos e 3 pediátricos. Com isso, o Hospital conseguirá ampliar sua capacidade cirúrgica.

Secretaria Municipal de Saúde



Departamento de Atenção Hospitalar de Urgência e Emergência

Hospital de Cubatão

INAUGURAÇÃO DA ONCOLOGIA (SETEMBRO / 2020)



- No dia 24/09/2020, o centro de Alta Complexidade do Hospital de Cubatão passou a oferecer o atendimento de Quimioterapia voltado para o Sistema Único de saúde. O início da atividade auxiliará de forma decisiva o SUS da região, uma vez que a especialidade ainda tem uma oferta muito restrita na Baixada Santista.

Secretaria Municipal de Saúde



Departamento de Atenção Hospitalar de Urgência e Emergência

Hospital de Cubatão

CAMPANHA OUTUBRO ROSA (OUTUBRO)



- Durante todo o mês de outubro, a FSFX realizou campanha de combate ao câncer de mama. A campanha além de buscar promover o diagnóstico precoce, promove também a luta por atendimento médico e reforça a importância do suporte emocional desde o momento da descoberta da doença.

Fonte: Fundação São Francisco Xavier

Secretaria Municipal de Saúde



Departamento de Atenção Hospitalar de Urgência e Emergência

Hospital de Cubatão

AMPLIAÇÃO DE AGENDA DE CONSULTAS (OUTUBRO / 2020)



- Hospital em parceria com a Prefeitura de Cubatão, ampliou a agenda de consultas em novas especialidades médicas.

Fonte: Fundação São Francisco Xavier

Departamento de Atenção Hospitalar de Urgência e Emergência

Hospital de Cubatão

REFORMA CÂMARA FRIA (NOVEMBRO / 2020)



- Em novembro, o Hospital de Cubatão fez a reforma total de uma das câmaras frias da nutrição.

Secretaria Municipal de Saúde



Departamento de Atenção Hospitalar de Urgência e Emergência

Hospital de Cubatão

CAMPANHA NOVEMBRO AZUL (NOVEMBRO / 2020)



- Durante todo o mês de novembro a FSFX realizou campanha Novembro Azul, que visa conscientizar a população masculina sobre os cuidados com a saúde, dando ênfase ao câncer de próstata.

Secretaria Municipal de Saúde



Departamento de Atenção Hospitalar de Urgência e Emergência

Hospital de Cubatão

MANUTENÇÃO DA CERTIFICAÇÃO ONA (NOVEMBRO/ 2020)



- O Hospital recebeu uma equipe de auditora externa que manteve a certificação da Organização Nacional de Acreditação (ONA). A certificação confirma o Hospital de Cubatão como um dos centros de saúde no país com foco na segurança do paciente, fazendo parte do seleto grupo dos hospitais da Baixada Santista que são acreditados pela ONA.

***Departamento de
Vigilância à Saúde
(DVS)***

Secretaria Municipal de Saúde

Departamento de Administração Financeira da Saúde



EXECUÇÃO FINANCEIRA POR BLOCO DE FINANCIAMENTO

VIGILÂNCIA EPIDEMIOLÓGICA - TESOIRO	QUADRIMESTRE			Acumulado 2020
	1º	2º	3º	
SAÚDE GERAL				
MATERIAL DE CONSUMO	R\$119.709,64	R\$28.337,67	-R\$300,00	R\$147.747,31
MATERIAL DE DISTRIBUIÇÃO GRATUÍTA	-	-	-	-
OUTROS SERV. DE TERCEIROS P.J.	R\$3.950,00	R\$452.458,70	R\$307.517,71	R\$763.926,41
TOTAL DO RECURSO 01 - TESOIRO	R\$123.659,64	R\$480.796,37	R\$307.217,71	R\$911.673,72
VIGILÂNCIA EPIDEMIOLÓGICA – CONVÊNIOS ESTADUAIS	QUADRIMESTRE			Acumulado 2020
	1º	2º	3º	
VIGILÂNCIA E SAÚDE - AEDES AEGYPTI	-	-	-	-
	-	-	-	-
TOTAL DO RECURSO 02 – CONVÊNIOS ESTADUAIS	-	-	-	-

Fonte: SEFIN

Secretaria Municipal de Saúde



Departamento de Administração Financeira da Saúde

EXECUÇÃO FINANCEIRA POR BLOCO DE FINANCIAMENTO

VIGILÂNCIA EPIDEMIOLÓGICA – CONVÊNIOS FEDERAIS	QUADRIMESTRE			Acumulado 2020
	1º	2º	3º	
FMS - MAC - PROGRAMA DE VIGILÂNCIA SANITÁRIA - PVS				
OUTROS SERVIÇOS DE TERCEIROS PESSOA JURÍDICA	-	R\$240,00	-	R\$240,00
EQUIPAMENTOS E MATERIAL PERMANENTE	-	-	-	-
FMS - PROGRMA DE VIGIÂNCIA EM SAÚDE				
MATERIAL DE CONSUMO	R\$41.542,16	R\$14.440,75	R\$38.268,30	R\$94.251,21
MATERIAL DE DISTRIBUIÇÃO GRATUÍTA	-	-	-	-
OUTROS SERVIÇOS DE TERCEIROS PESSOA JURÍDICA	-	-	R\$14.890,00	R\$14.890,00
EQUIPAMENTOS E MATERIAL PERMANENTE	-	R\$5.482,00	-	R\$5.482,00
TOTAL DO RECURSO 05 - CONVÊNIOS FEDERAIS	R\$41.542,16	R\$20.162,75	R\$53.158,30	R\$114.623,21

Fonte: SEFIN

Secretaria Municipal de Saúde



Departamento de Administração Financeira da Saúde

EXECUÇÃO FINANCEIRA POR BLOCO DE FINANCIAMENTO

EMENDAS PARLAMENTAR IMPOSITIVAS	QUADRIMESTRE			Acumulado 2020
	1º	2º	3º	
SAÚDE GERAL				
MATERIAL DE CONSUMO	-	R\$1.110.798,72	R\$160.901,93	R\$1.271.700,65
EQUIPAMENTOS E MATERIAL PERMANENTE	-	R\$ 241.696,00	R\$21.800,00	R\$263.496,00
TOTAL DO RECURSO 08 – EMENDAS PARLAMENTAR IMPOSITIVAS	-	R\$1.352.494,72	R\$182.701,93	R\$1.352.494,72
TOTAL DA SUBFUNÇÃO VIG. EPIDEMIOLÓGICA	R\$165.201,80	R\$1.853.453,84	R\$543.077,94	R\$2.561.733,58

Fonte: SEFIN

Serviço de Controle de Zoonoses *2020*

Secretaria Municipal de Saúde

Departamento de Vigilância em Saúde



SERVIÇOS	QUADRIMESTRE			Acumulado 2020
	1º	2º	3º	
Atendimento Ambulatorial / Serviço Veterinário	763	1.218	1.314	3.295
Faltas injustificadas às consultas agendadas	293	393	466	1.152
Atendimento Emergencial	18	32	20	70
Adoções	30	77	48	155
Nº de animais abrigados	91	101	104	205
Nº de animais resgatados	-	43	23	66
Suporte à Polícia Militar Ambiental	-	2	1	3
Feiras de Adoção	2	0*	0*	2
Castrações	SCZ	218	366	2.401
	Parceria AFAC	-	1.360	
Faltas injustificadas às castrações	50	115	65	230
Atendimento do Disque Maus Tratos	Recebidos	-	47	90
	Resolvidos	-	46	69

* Não houve Feira de Adoção devido a Pandemia do Covid-19

Secretaria Municipal de Saúde

Departamento de Vigilância em Saúde



VIGILÂNCIA RAIVA, FEBRE MACULOSA, LEISHMANIOSE e LEPTOSPIROSE	QUADRIMESTRE			Acumulado 2020
	1º	2º	3º	
Negativos para a RAIVA (amostras enviadas)	1	3	4	8
Observação de Animal agressor	24	25	128	177
Vacinas Antirrábicas (Rotina)	131	191	382	704
Negativos para Leishmaniose (amostras enviadas)	0	1	4	5
Carrapatos Negativos (amostras enviadas)	0	1	1	2
Visitas Zoonitárias para Leptospirose	Não contabilizado	53	8	61

* Não houve amostras positivas para as zoonoses citadas

ATENDIMENTO À ANIMAIS PEÇONHENTOS (Serviço implantado em agosto)	1º	2º	3º	Acumulado 2020
Solicitações imediatas (direto no Serviço)	-	2	3	5
Suporte ao Corpo de Bombeiros	-	1	-	1

Secretaria Municipal de Saúde

Departamento de Vigilância em Saúde

Combate à Arboviroses



CUBATÃO
Prefeitura Municipal

Imóveis Visitados	1º Quadrimestre	2º Quadrimestre	3º Quadrimestre	Acumulado 2020
Visita domiciliar	6.256	21.066	16.738	44.060
Pontos estratégicos	253	272	251	776
Imóveis especiais	79	115	75	269
Obras	14	14	9	37
Denúncias (Ouvidoria)	72	23	41	136

MOBILIZAÇÃO SOCIAL	1º Quadrimestre	2º Quadrimestre	3º Quadrimestre	Acumulado 2020
Orientações Técnicas	01	04	16	21
Eventos (comunidade)	09	-	1	10
Reuniões Específicas	04	01	9	14
Utilização de Material	01	02	2	05

Secretaria Municipal de Saúde

Departamento de Vigilância em Saúde



Leptospirose

ATIVIDADES	Imóveis visitados		
	QUADRIMESTRE		
	1º	2º	3º
Desratização de bairro	Vila Nova, Vila Santa Rosa, Vila Couto, Jardim São Francisco	Jardim Real, Jardim Nova República, Conjunto Papa João Paulo, Vale Verde, Ilha Caraguatá e Vila São José	Não houve desratização de bairros em virtude do quadro epidemiológico das arboviroses .

Secretaria Municipal de Saúde



Departamento de Vigilância em Saúde

Serviço de Atendimento às Doenças Transmissíveis

Secretaria Municipal de Saúde

Departamento de Vigilância em Saúde



SADT – Serviço de Atendimento às Doenças Transmissíveis

PROCEDIMENTO / SERVIÇO	QUADRIMESTRE			Acumulado 2020
	1º	2º	3º	
Atendimentos médico especializado	685	623	824	1.632
Atendimentos em psicologia	18	27	16	61
Atendimentos em enfermagem	298	296	378	972
Atendimentos do Serviço Social	20	53	8	81
Atendimentos da farmácia (antiretrovirais)	942	831	1078	2.851
Total	1.963	1.830	2.304	6.097

Secretaria Municipal de Saúde



Departamento de Vigilância em Saúde *CTA – Centro de Testagem e Aconselhamento*

PROCEDIMENTO / SERVIÇO	QUADRIMESTRE			Acumulado 2020
	1º	2º	3º	
Distribuição de Preservativos em eventos / banners – Masculino Eventos + Unidades de Saúde + livre distribuição	169.488	84.384	109.008	362.880
Distribuição de preservativo em eventos – CTA – Feminino	11.830	2.350	7.650	21.830
Distribuição de preservativos em eventos – Teen	29.232	16.560	23.616	69.408
Testes rápidos HIV + Sífilis + Hepatites	177	333	435	945
Pré-testes	220	148	159	527
Pós-testes	200	144	154	498
Atendimento de enfermagem	407	251	262	920

Secretaria Municipal de Saúde



Departamento de Vigilância em Saúde

Setembro:

- Distribuição de insumos e testes rápidos nas Unidades de Saúde e pontos estratégicos;
- Monitoramento do atendimento PEP no Pronto Socorro Central (dispensação do kit de medicamentos e realização de exames);
- Capacitação equipe – Sífilis EAD- SES/SP;
- Apoio à Campanha de Vacinação Contra o Sarampo – Casa de Emaús;
- Distribuição do Protocolo Clínico e Diretrizes Terapêuticas para Infecções Sexualmente Transmissíveis (IST) – Atualização 2020 para as unidades de saúde.

Secretaria Municipal de Saúde



Departamento de Vigilância em Saúde

Outubro:

- Distribuição de insumos e testes rápidos nas Unidades de Saúde e pontos estratégicos;
- Monitoramento do atendimento PEP no Pronto Socorro Central (dispensação do kit de medicamentos e realização de exames);
- Visita técnica nas Unidades de Saúde – mês alusivo ao Combate da Sífilis Congênita;
- Atividade de Prevenção UBS Vila Natal – Outubro Verde;
- Realização de testes rápidos HIV, SÍFILIS e HEPATITE na UBS Ilha Caraguatá;
- Capacitação equipe SADT sistemas institucionais – SISLOGLAB, FIQUE SABENDO.

Secretaria Municipal de Saúde



Departamento de Vigilância em Saúde

Novembro:

- Distribuição de insumos e testes rápidos nas Unidades de Saúde e pontos estratégicos;
- Monitoramento do atendimento PEP no Pronto Socorro Central (dispensação do kit de medicamentos e realização de exames);
- Organização Campanha Anual “ FIQUE SABENDO” junto às Unidades de Saúde;
- Atividade na UBS 31 de MARÇO: Importância da Prevenção de ISTs;
- Convocação dos Agentes Comunitários de Saúde para palestra: Educação em Saúde Pública. Palestrante Luiz Eduardo Santos.

Secretaria Municipal de Saúde

Departamento de Vigilância em Saúde

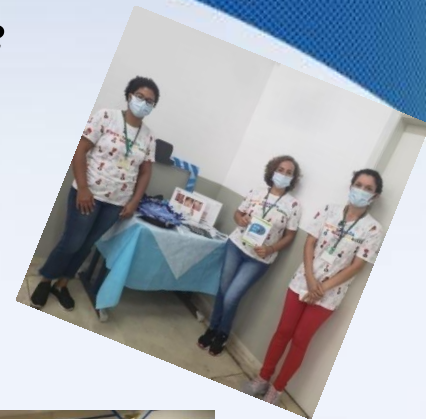


Dezembro:

- Distribuição de insumos e testes rápidos nas Unidades de Saúde e pontos estratégicos;
- Monitoramento do atendimento PEP no Pronto Socorro Central (dispensação do kit de medicamentos e realização de exames);
- Participação na missa do dia 1º de Dezembro – Dia Mundial do Combate a AIDS, junto à Pastoral da AIDS;
- Organização da Campanha Anual do “FIQUE SABENDO” junto às Unidades de Saúde;
- Capacitação Equipe SADT – Aprimoramento em Prevenção Combinada – EAD;
- Execução Campanha FIQUE SABENDO 2020 – 01/12 a 07/12/2020;
- Monitoramento FIQUE SABENDO (acompanhamento de casos reagentes).

Secretaria Municipal de Saúde

Departamento de Vigilância em Saúde



Secretaria Municipal de Saúde



Departamento de Vigilância em Saúde

Serviço de Referência em Saúde do Trabalhador

Secretaria Municipal de Saúde

Departamento de Vigilância em Saúde



CEREST – Serviço de Referência em Saúde do Trabalhador

PROCEDIMENTO / SERVIÇO	QUADRIMESTRE			Acumulado 2020
	1º	2º	3º	
Medicina do trabalho	155	98	80	333
Psicologia	92	134	119	345
Fonoaudiologia – Consultas e exames audiológicos	152	64	160	376
Acidente de trabalho	68	64	47	179
Orientações	104	47	86	237
Vistorias realizadas em ambiente de trabalho	55	38	45	138
Encaminhamento à SECRESA para protetização	24	0 *	0 *	24

* (SECRESA fechada durante a pandemia)

Secretaria Municipal de Saúde



Departamento de Vigilância em Saúde SEREST – Serviço de Referência em Saúde do Trabalhador

08 Ações de fiscalizações a pedido do Ministério Público do Trabalho nas empresas da região de abrangência.



MINISTÉRIO PÚBLICO DO TRABALHO
Procuradoria do Trabalho no Município de SANTOS
Av. Conselheiro Manoel de Barros, 444, Edifício Lapa 11000 - 13100-000 Santos/SP, CEP 13045-000 - Fone: (13) 3222-3399

Procedimento PP 000397.2020.02.003/0
Ofício 13624.2020

SANTOS, 17 de novembro de 2020

Ao Senhor
Fernando Águas
Diretor do Centro de Referência em Saúde do Trabalhador
Av. Nove de abril 1964 - Centro
CEP 11510-001 Cubatão/SP
cerestcubatao@gmail.com

Assunto: Solicitação de fiscalização

Senhor Diretor,

De ordem do Exmo. Procurador do Trabalho Dr. Rodrigo Lestrade Pedroso, o Ministério Público do Trabalho solicita a realização de inspeção *in loco* para verificação das irregularidades labor-ambientais noticiadas, informando-se os empregados da YARA BRASIL FERTILIZANTES S/A mantém contato com amônia no dia a dia dos seus afazeres, e, em caso positivo, se a menção ao contato com este produto deve constar no PPP e LTCAT da empresa. Segue anexa Notícia de Fato.

Os documentos eletrônicos deste Procedimento poderão ser consultados em www.prt2.mpt.mp.br, mediante Pedido de Vista. Informações e documentos deverão ser apresentados por meio do serviço de peticionamento eletrônico do MPT.

Atenciosamente,

GISLAINE LOURENÇO PENA
Técnica do MPU/Administração

Procuradoria do Trabalho - Ministério Público do Trabalho - Santos - SP - 13100-000 - Fone: (13) 3222-3399 - E-mail: cerestcubatao@gmail.com

Secretaria Municipal de Saúde

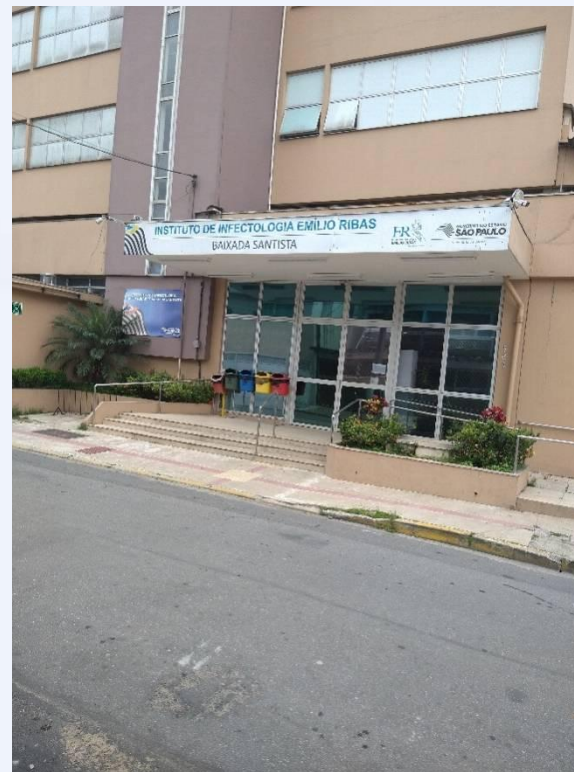
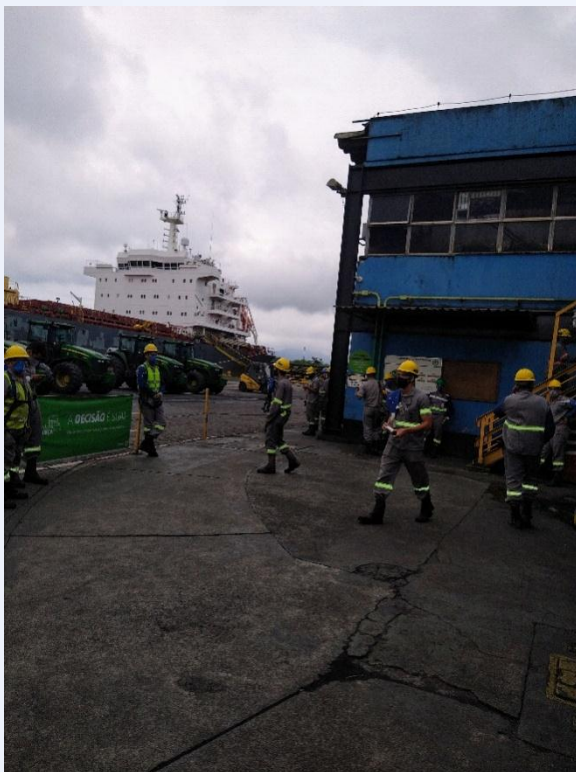


CUBATÃO
Prefeitura Municipal

Departamento de Vigilância em Saúde

SEREST – Serviço de Referência em Saúde do Trabalhador

Ações de fiscalizações nas empresas da região de abrangência visando a adoção de medidas efetivas na prevenção da Covid-19 nos ambientes de trabalho.



Secretaria Municipal de Saúde



CUBATÃO
Prefeitura Municipal

Departamento de Vigilância em Saúde
SEREST – Serviço de Referência em Saúde do Trabalhador

QUALIFICA CEREST

O SEREST Cubatão atingiu a meta e obteve a 2ª melhor pontuação dentre os 44 CERESTs do estado de São Paulo.

NA 082702	MUNICÍPIO SEDE DO CEREST	CEREST	CÓDIGO QUESTIONÁRIO	CNES	RESULTADO CONSOLIDADO
SP	Amparo	Regional de Amparo	113	2063840	60
SP	Araçatuba	Regional de Araçatuba	154	3317676	80
SP	Araraquara	Regional de Araraquara	180	3291901	90
SP	Avaré	Regional de Avaré	179	5185726	60
SP	Piracicaba	Regional de Piracicaba	176	3850293	150
SP	Bauru	Regional de Bauru	320	3340791	70
SP	Bebedouro	Regional de Bebedouro	325	3087824	40
SP	Cubatão	Regional de Cubatão	33	2086107	140
SP	Campinas	Regional de Campinas	377	3292673	80
SP	Cruzeiro	Regional de Cruzeiro	222	5346029	30
SP	Rio Claro	Regional de Rio Claro	376	0008877	140
SP	Diadema	Regional de Diadema	214	2060698	110
SP	Franca	Regional de Franca	347	3654761	110
SP	Franco da Rocha	Regional de Franco da Rocha	111	3296350	80
SP	Guarulhos	Regional de Guarulhos	349	5859026	110
SP	Ilha Solteira	Regional de Ilha Solteira	194	3192784	30
SP	Indaiatuba	Regional de Indaiatuba	357	6197353	90
SP	Itapeva	Regional de Itapeva	119	2716798	70
SP	Jundiaí	Regional de Jundiaí	161/193	3856208	70
SP	Marília	Regional de Marília	164	2073951	80
SP	Mauá	Regional de Mauá	316	6054668	90
SP	Osasco	Regional de Osasco	297	5372445	30
SP	Pindamonhangaba	Regional de Pindamonhangaba	162	3368009	50

Secretaria Municipal de Saúde



CUBATÃO
Prefeitura Municipal

Departamento de Vigilância em Saúde **SEREST – Serviço de Referência em Saúde do Trabalhador**

Elaboração de Inventário de dados sobre a adoção de medidas efetivas de prevenção ao contágio por Covid-19 e implementação do plano de contingência no gerenciamento da pandemia nas Unidades de Saúde.



PREFEITURA MUNICIPAL DE CUBATÃO
SECRETARIA MUNICIPAL DE SAÚDE
DEPARTAMENTO DE VIGILÂNCIA EM SAÚDE
CEREST - Centro de Referência em Saúde do Trabalhador



Inventário de dados sobre contaminação COVID-19 nas Unidades de Saúde em Cubatão

Nome da Unidade:

Endereço:

Nome do Gerente:

Número de funcionários total:

Número de funcionários terceiros / servidores:

Descrição das funções/atividades:

Tipo e uso de EPI'S por atividade:

Descrição física da unidade:

Número de salas/atividade da sala/Número de funcionários:

Tipo de ventilação (mecânica/natural):

Frequência de limpeza diária:

Quantas limpezas tipo terminal/mês:

Quantos funcionários testaram positivo para COVID-19:

(NOME COMPLETO/ DATA DE AFASTAMENTO/ FUNÇÃO/ATIVIDADE)

Dos casos confirmados, quantos foram hospitalizados? :

Descreva o procedimento para agendamento de consultas:

Protocolo utilizado pela unidade para prevenção/sintomas:

Fernando Águas

Chefe CEREST Cubatão

Mat. 23980/0

Secretaria Municipal de Saúde



Departamento de Vigilância em Saúde
SEREST – Serviço de Referência em Saúde do Trabalhador

Participação no Web Encontro do 73º FÓRUMAT– Acidentes de Trabalho.

1ª SÉRIE VISAT / WEB- ENCONTRO DO 73º FÓRUMAT

LIVE Série -1º

FÓRUM Acidentes do Trabalho

"DEMANDAS, NECESSIDADES E PRIORIDADES EM VISAT"

Convidados



Mediadores



Simone Alves (DVST-SP)
Francisco Pinto "Chiquinho" (Sind. Papel e papelão)

Convidados



Silvio Beltramelli Neto (15ª PRT/ MPT)
Alessandro Nunes (Cerest: Piracicaba/SP)

DATA: 04/09/2020
SEXTA-FEIRA
16-17 HS

Acesso : Canal YouTube /
<https://www.youtube.com/user/ForumAcidentes>

INSCREVA-SE NO CANAL YOUTUBE
<https://www.youtube.com/user/ForumAcidentes>

3ª SÉRIE VISAT / WEB- ENCONTRO DO 73º FÓRUMAT

LIVE Série -3

FÓRUM Acidentes do Trabalho

"Instrumentos de Ação e Gestão na VISAT"

Convidadas



Mediadores



Leticia Nobre (CEREST BA)
Paulo Crestana (15ª PRT/MPT)

Convidadas



Karla Baêta (ex-coordenadora do CEST/ MS)
Simone Alves (DVST-SP)

DATA: 24/09/2020
QUINTA-FEIRA
15-17 HS

Acesso : Canal YouTube /
<https://www.youtube.com/user/ForumAcidentes>

INSCREVA-SE NO CANAL YOUTUBE
<https://www.youtube.com/user/ForumAcidentes>

Secretaria Municipal de Saúde



Departamento de Vigilância em Saúde

*Serviço de **V**igilância **S**anitária*

Secretaria Municipal de Saúde



Departamento de Vigilância em Saúde Serviço de Vigilância Sanitária

PROCEDIMENTOS / SERVIÇOS	QUADRIMESTRE			Acumulado 2020
	1º	2º	3º	
Fiscalização no comércio de alimentos	62	64	89	215
Fiscalização nos serviços de saúde	106	67	169	342
Atendimento de denúncias	29	16	26	71
Fiscalização / outros tipos de estabelecimentos	50	92	162	304
Número de autuações	50	54	64	168
Número de interdições	07	01	01	09
Número de multas	10	03	04	17
Número de coletas de amostras para análise	93	106	287	486
Capacitação alimentos – Participantes	291	19	-	310
TOTAL	698	422	802	1.922

Departamento de Vigilância em Saúde

*Serviço de **V**igilância **E**pidemiológica*

Secretaria Municipal de Saúde



CUBATÃO
Prefeitura Municipal

Departamento de Vigilância em Saúde Serviço de Vigilância Epidemiológica

AÇÕES DE NÚCLEO DE INFORMAÇÕES EM SAÚDE - NIS	QUADRIMESTRE			Acumulado 2020
	1º	2º	3º	
Número de agravos notificados	2.463	2.307	2.258	7.028
Número de notificações por COVID-19 (residentes em Cubatão)	-	5.385	5.671	11.056
Número de notificações por COVID-19 (não residentes)	-	1.063	1.033	2.096
Testes PCR	-	7.559	6.287	13.846
Testes Rápido (Busão do Covid-19 e Drive Thru)	-	5.975	-	5.975
Reunião do Comitê de Investigação de Óbito por Covid-19	-	2	10	12

FONTE: SINANET

Secretaria Municipal de Saúde



Departamento de Vigilância em Saúde Serviço de Vigilância Epidemiológica

AÇÕES DO PROGRAMA MUNICIPAL DE COMBATE À TUBERCULOSE - PMCT	QUADRIMESTRE			Acumulado 2020
	1º	2º	3º	
DOTS – Tratamento diretamente observado (profissionais de saúde observando o paciente tomar o remédio)	3.401	3.708	3.986	11.095
Baciloscopia de escarro	614	484	420	1.518

Fonte: Div. Epidemiológica

Secretaria Municipal de Saúde



Departamento de Vigilância em Saúde Serviço de Vigilância Epidemiológica

AÇÕES DO PROGRAMA MUNICIPAL DE IMUNIZAÇÃO - PMI	TOTAL DE DOSES APLICADAS			Acumulado 2020
	QUADRIMESTRE			
	1º	2º	3º	
BCG	376	480	289	1.145
Hepatite B	2.099	1.320	2.114	5.533
Rotavírus	755	561	1.062	2.378
Pneumocócica 10 Valente	1.156	799	1.516	3.471
Meningocócica Conjugada C	1.543	815	1.574	3.932
Esquema VIP e VOP	1.795	1.149	5.226	8.170
Penta (DTP – HB/Hib)	1.339	801	1.639	3.779
SCR (contra Sarampo, caxumba e rubéola)	2.582	1.283	3.392	7.257
DTP (contra difteria, tétano e coqueluche)	921	429	1.768	3.118
DTPa (Gestantes)	363	213	643	1.219
Dupla adulto (contra difteria e tétano)	1.979	1.100	2.695	5.774
Febre amarela	928	441	2.450	3.819

Secretaria Municipal de Saúde



Departamento de Vigilância em Saúde Serviço de Vigilância Epidemiológica

AÇÕES DO PROGRAMA MUNICIPAL DE IMUNIZAÇÃO – PMI1	TOTAL DE DOSES APLICADAS			Acumulado 2020	
	QUADRIMESTRE				
	1º	2º	3º		
Anti-rábica (raiva)	349	199	338	886	
Influenza (gripe)	1.065	23.705	3.636	28.406	
Hepatite A pediátrica	375	207	111	693	
HPV	617	239	1.538	2.394	
Tríplice Bacteriana (DTP)	921	429	1.768	3.118	
Pneumocócica 23 Valente	31	59	06	96	
Tríplice bacteriana acelular	01	01	07	09	
Varicela (atenuada)	767	407	1.368	2.542	
Fonte API-PNI Cubatão	TOTAL	19.962	34.637	33.140	87.739

Departamento
Administrativo e Financeiro
da Saúde
(DAFS)

Secretaria Municipal de Saúde



CUBATÃO
Prefeitura Municipal

Departamento de Administração Financeira da Saúde

EXECUÇÃO FINANCEIRA POR BLOCO DE FINANCIAMENTO

ADMINISTRAÇÃO GERAL - TESOURO	QUADRIMESTRE			Acumulado 2020
	1º	2º	3º	
SAÚDE GERAL				
OUTROS SERVIÇOS DE TERCEIROS PESSOA JURÍDICA	R\$166,72	-	-	R\$166,72
TOTAL DO RECURSO 01 - TESOURO	R\$166,72	-	-	R\$166,72

Secretaria Municipal de Saúde



Departamento de Administração Financeira da Saúde

SOCIEDADE BENEFICENTE CAMINHO DE DAMASCO - SBCD CONTRATO 009/2017 - GESTÃO ATENÇÃO BÁSICA Aditamentos: 005/2018 - 003/2019 – 001/2020

FONTE DO RECURSO	1º Quadrimestre	2º Quadrimestre	3º Quadrimestre	Acumulado 2020
01 Tesouro	R\$4.400.000,00	R\$2.404.605,30	R\$3.300.576,12	R\$10.105.181,42
02 Estadual	-	-	-	-
05 Federal	R\$543.768,49	R\$1.957.543,38	R\$1.061.572,56	R\$3.562.884,43
08 Outras Fontes	-	-	R\$370.413,00	R\$370.413,00
TOTAL – CONTRATO REGULAR	R\$4.943.768,49	R\$4.362.148,68	R\$4.732.561,68	R\$14.038.478,85

ADITAMENTO 001/2020 (COVID-19)

FONTE DO RECURSO	1º Quadrimestre	2º Quadrimestre	3º Quadrimestre	Acumulado 2020
05 Federal	-	R\$821.095,57	R\$430.000,00	R\$1.251.095,57

TOTAL GERAL	1º Quadrimestre	2º Quadrimestre	3º Quadrimestre	Acumulado 2020
CONTRATO REGULAR + COVID	R\$4.943.768,49	R\$5.183.244,25	R\$5.162.561,68	R\$15.289.574,42

Secretaria Municipal de Saúde



CUBATÃO
Prefeitura Municipal

Departamento de Administração Financeira da Saúde

FUNDAÇÃO SÃO FRANCISCO XAVIER - FSFX CONTRATO 111/2017 PRESTAÇÃO DE SERVIÇOS HOSPITALARES

 FONTE DO RECURSO	 1º Quadrimestre	 2º Quadrimestre	 3º Quadrimestre	 Acumulado 2020
01 Tesouro	R\$6.646.764,72	R\$14.700.983,95	R\$12.014.365,77	R\$33.362.114,44
02 Estadual	-	R\$500.000,00	R\$1.538.080,00	R\$2.038.080,00
05 Federal	R\$1.560.968,62	R\$4.349.848,90	R\$6.290.953,00	R\$12.201.770,52
08 Outras Fontes	R\$130.000,00	-	-	R\$130.000,00
TOTAL	R\$8.337.733,34	R\$19.550.832,85	R\$19.843.398,77	R\$47.731.964,96

FONTE: SMARAM - DAF

Secretaria Municipal de Saúde



Departamento de Administração Financeira da Saúde

CASA DA ESPERANÇA E CIDADANIA DR. LEÃO DE MOURA TERMO DE FOMENTO 001/2018 - 003/2019 – 039/2020 CASA DA ESPERANÇA

FONTE DO RECURSO	1º Quadrimestre	2º Quadrimestre	3º Quadrimestre	Acumulado 2020
01 Tesouro	-	-	-	-
02 Estadual	-	-	-	-
05 Federal	R\$478.716,00	-	-	R\$478.716,00
08 Outras Fontes	R\$430.000,00	-	R\$50.000,00	R\$430.000,00
TOTAL	R\$908.716,00	-	R\$50.000,00	R\$958.716,00

Secretaria Municipal de Saúde



Departamento de Administração Financeira da Saúde

INSTITUTO ALPHA DE MEDICINA PARA SAÚDE CONTRATO 003/2018 GESTÃO – PSC / PSI / SAMU Aditamentos: 001/2019 - 003/2020

FONTE DO RECURSO	1º Quadrimestre	2º Quadrimestre	3º Quadrimestre	Acumulado 2020
01 Tesouro	R\$8.500.000,00	R\$3.993.348,76	R\$3.571.194,51	R\$16.064.543,27
02 Estadual	-	-	-	-
05 Federal	R\$397.337,34	R\$4.413.584,08	R\$4.835.738,33	R\$9.646.659,75
08 Outras Fontes	-	R\$2.211.652,00	-	R\$2.211.652,00
TOTAL – CONTRATO REGULAR	R\$8.897.337,34	R\$10.618.584,84	R\$8.406.932,84	R\$27.922.855,02

FONTE: SMARAM - DAF

ADITAMENTO 002/2020 (COVID-19)

FONTE DO RECURSO	1º Quadrimestre	2º Quadrimestre	3º Quadrimestre	Acumulado 2020
01 Tesouro	-	R\$1.885.651,24	R\$1.203.028,76	R\$3.088.680,00
05 Federal	-	R\$1.949.348,76	R\$2.100.000,00	R\$4.049.348,76
08 Outras Fontes	-	-	R\$793.000,00	R\$793.000,00
TOTAL – ADITAMENTO COVID-19	-	R\$3.835.000,00	R\$4.096.028,76	R\$7.931.028,76
TOTAL GERAL	R\$8.897.337,34	R\$14.453.584,84	R\$12.502.961,60	R\$35.853.883,78

Secretaria Municipal de Saúde



Departamento de Administração Financeira da Saúde

ASSOCIAÇÃO DAS CRIANÇAS EXCEPCIONAIS DE NOVA IGUAÇU - ACENI

CONTRATO 004/2018 - GESTÃO – UPA 24 HORAS

Aditamentos: 002/2019 - 004/2020

FONTE DO RECURSO	1º Quadrimestre	2º Quadrimestre	3º Quadrimestre	Acumulado 2020
01 Tesouro	R\$3.538.495,52	R\$4.756.504,48	R\$1.685.081,13	R\$9.980.081,13
02 Estadual	-	-	-	-
05 Federal	R\$550.000,00	R\$1.376.238,61	R\$3.211.113,39	R\$5.147.352,00
08 Outras Fontes	-	-	-	-
TOTAL	R\$4.088.495,52	R\$6.132.743,09	R\$4.906.194,52	R\$15.127.433,13

FONTE: SMARAM - DAF

Secretaria Municipal de Saúde



CUBATÃO
Prefeitura Municipal

Departamento de Administração Financeira da Saúde

IMPACTO FISIO – Instituto de Reabilitação Ltda-ME CONTRATO 028/2018 PRESTAÇÃO DE SERVIÇOS – FISIOTERAPIA Aditamentos: 028/2019 - 049/2020

FONTE DO RECURSO	1º Quadrimestre	2º Quadrimestre	3º Quadrimestre	Acumulado 2020
01 Tesouro	-	-	-	-
02 Estadual	-	-	-	-
05 Federal	R\$121.844,85	R\$118.367,40	R\$92.077,34	R\$332.289,59
TOTAL	R\$121.844,85	R\$118.367,40	R\$92.077,34	R\$332.289,59

FONTE: SMARAM - DAF

Secretaria Municipal de Saúde



Departamento de Administração Financeira da Saúde

ASSOCIAÇÃO FUNDO DE INCENTIVO A PESQUISA - AFIP CONTRATO 056/2018 PRESTAÇÃO DE SERVIÇOS - LABORATÓRIO Aditamentos: 048/2019 - 075/2020

FONTE DO RECURSO	1º Quadrimestre	2º Quadrimestre	3º Quadrimestre	Acumulado 2020
01 Tesouro	-	-	-	-
02 Estadual	-	-	-	-
05 Federal	R\$377.031,88	R\$806.303,35	R\$575.489,43	R\$1.758.824,66
TOTAL	R\$377.031,88	R\$806.303,35	R\$575.489,43	R\$1.758.824,66

FONTE: SMARAM - DAF

Secretaria Municipal de Saúde

Departamento de Administração Financeira da Saúde



CONTRATOS AVALIADOS

CONTRATADA	1º Quadrimestre	2º Quadrimestre	3º Quadrimestre	Acumulado 2020
SOCIEDADE BENEFICENTE CAMINHO DE DAMASCO - SBCD	R\$4.943.768,49	R\$5.183.244,25	R\$5.162.561,68	R\$14.038.478,85
FUNDAÇÃO SÃO FRANCISCO XAVIER - FSFX	R\$8.337.733,34	R\$19.550.832,85	R\$19.843.398,77	R\$47.731.964,96
CASA DA ESPERANÇA E CIDADANIA DR. LEÃO DE MOURA	R\$908.716,00	-	R\$50.000,00	R\$958.716,00
INSTITUTO ALHPA DE MEDICINA PARA SAÚDE	R\$8.897.337,34	R\$14.453.584,84	R\$12.502.961,60	R\$35.853.883,78
ASSOCIAÇÃO DAS CRIANÇAS EXCEPCIONAIS DE NOVA IGUAÇU - ACENI	R\$4.088.495,52	R\$6.132.743,09	R\$4.906.194,52	R\$15.127.433,13
IMPACTO FISIO – Instituto de Reabilitação Ltda-ME	R\$121.844,85	R\$118.367,40	R\$92.077,34	R\$240.212,25
ASSOCIAÇÃO FUNDO DE INCENTIVO A PESQUISA - AFIP	R\$377.031,88	R\$806.303,35	R\$575.489,43	R\$1.758.824,66
TOTAL	R\$27.674.927,42	R\$46.245.075,78	R\$43.132.683,34	R\$117.052.686,54

FONTE: SMARAM - DAF

*Divisão de **R**egulação, **A**valiação, **C**ontrol e **A**uditoria (DRACA)*

Secretaria Municipal de Saúde



CUBATÃO
Prefeitura Municipal

Departamento de Administração Financeira da Saúde

AGENDAMENTO DE CONSULTAS E EXAMES - CROSS

EXAMES CONSULTAS	1º QUADRIMESTRE		2º QUADRIMESTRE		3º QUADRIMESTRE	
	CONSULTAS	EXAMES	CONSULTAS	EXAMES	CONSULTAS	EXAMES
AME PRAIA GRANDE	0	89	0	81	0	56
AME SANTOS	353	191	723	360	628	620
AME SÃO VICENTE	1.302	232	2.378	999	3.341	1.856
HOSP EMÍLIO RIBAS - GUARUJÁ	0	0	0	13	0	73
HOSPITAL GUILHERME ÁLVARO	354	16	1	61	44	984
COMPLEXO HOSP DOS ESTIVADORES	6	4	0	0	34	9
HOSPITAL STO AMARO - GUARUJÁ	0	0	0	0	6	0
HOSPITAL DE CUBATÃO	0	0	37	0	116	0
TOTAL	2015	532	3.139	1.514	4.169	3.598

Secretaria Municipal de Saúde



CUBATÃO
Prefeitura Municipal

Departamento de Administração Financeira da Saúde

AGENDAMENTOS – SERVIÇOS CONTRATADOS - Hospital de Cubatão

CONSULTAS	AGENDADOS		
	1º Quadrimestre	2º Quadrimestre	3º Quadrimestre
CARDIOLOGIA	*	*	24
CIRURGIA BUCOMAXILO	*	*	60
CIRURGIA CABEÇA E PESCOÇO	*	*	30
CIRURGIA GERAL	*	*	111
CIRURGIA GINECOLÓGICA	*	*	210
CIRURGIA ORTOPÉDICA	*	*	502
CIRURGIA PEDIÁTRICA	*	*	65
CIRURGIA PLÁSTICA	*	*	67
CIRURGIA UROLÓGICA	*	*	48
CIRURGIA VASCULAR	*	*	40
CLINICA MÉDICA	*	*	6
COLOPROCTOLOGIA	*	*	142
GASTROENTEROLOGIA	*	*	83
HEMATOLOGIA	*	*	173
NEUROCIRURGIA	*	*	36
TOTAL	*	*	1.597

Secretaria Municipal de Saúde



Departamento de Administração Financeira da Saúde

AGENDAMENTOS – SERVIÇOS CONTRATADOS

Hospital de Cubatão

EXAMES	AGENDADOS			
	1º Quadrimestre	2º Quadrimestre	3º Quadrimestre	Acumulado 2020
ECOCARDIOGRAFIA	466	33	68	567
ELETROCARDIOGRAMA	1.730	117	234	2.081
LABORATORIAIS	2.379	585	1.110	4.074
MAMOGRAFIA	636	117	339	1.092
RAIO X	3.716	155	443	4.314
TOMOGRAFIA	1.330	240	866	2.436
ULTRASSONS GERAL E GINECOLÓGICO *	-	922	2.274	3.196
ENCOSCOPIA *	-	74	463	537
COLONOSCOPIA *	-	46	359	405
TOTAL	10.257	2.289	6.156	18.702

FONTE: DRACA

* Agendamento realizado pela Regulação Municipal nesse período para evitar aglomerações em ambiente hospitalar.

Secretaria Municipal de Saúde



Departamento de Administração Financeira da Saúde

AGENDAMENTOS – SERVIÇOS CONTRATADOS AFIP

EXAMES	1º Quadrimestre	2º Quadrimestre	3º Quadrimestre	Acumulado 2020
LABORATÓRIO	5.220	2.234	20.630	28.084
TOTAL	5.220	2.234	20.630	28.084

FONTE: DRACA

Secretaria Municipal de Saúde



Departamento de Administração Financeira da Saúde

AGENDAMENTOS – SERVIÇOS CONTRATADOS IMPACTO FISIO

EXAMES	1º Quadrimestre	2º QUADRIMESTRE	3º Quadrimestre	Acumulado 2020
FISIOTERAPIA	1.008	472	768	2.248
RETORNO	88	57	400	545
TOTAL	1.096	529	1.168	2.793

FONTE: DRACA

Secretaria Municipal de Saúde



Agradecemos a presença de todos!